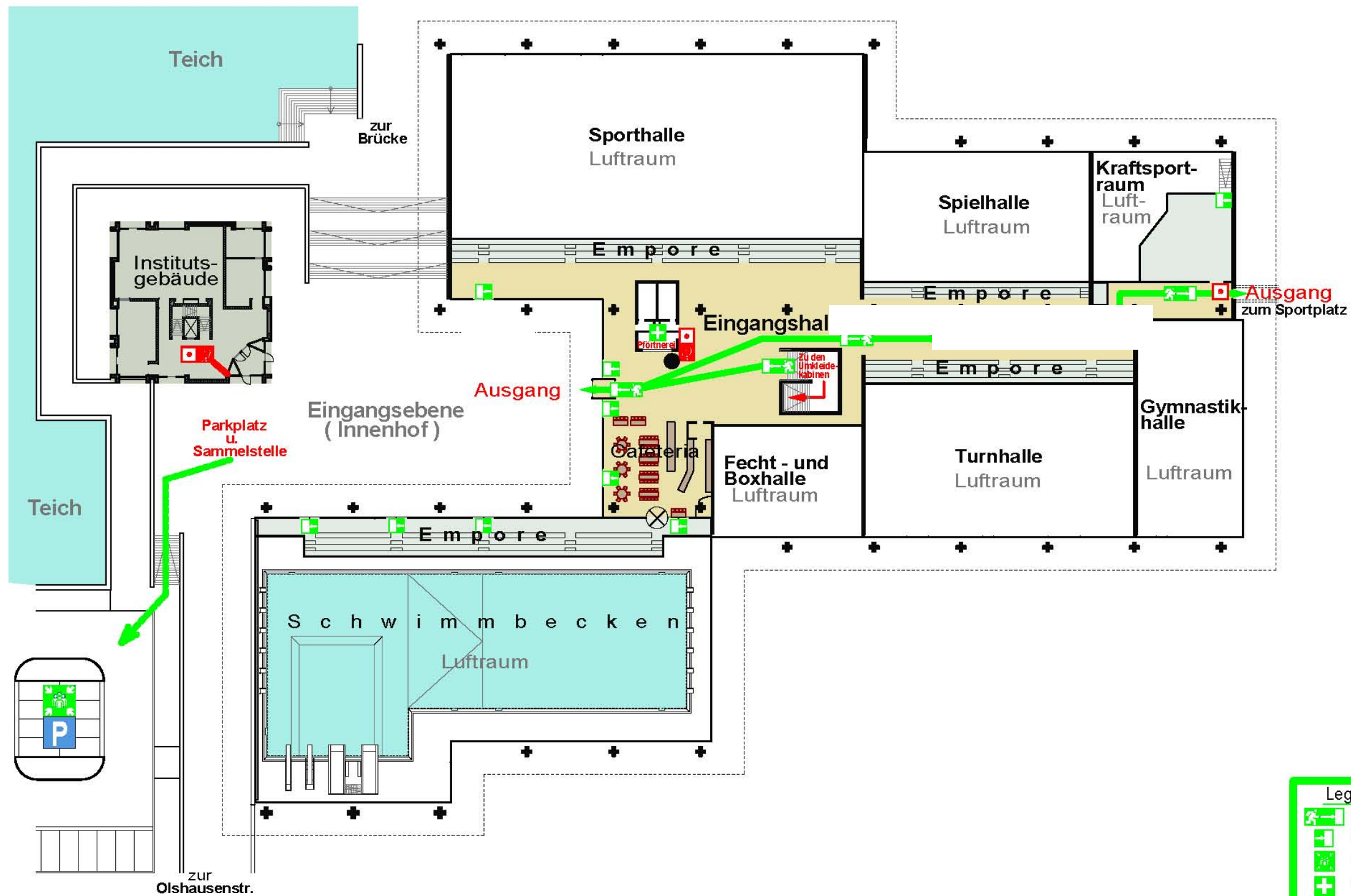


# Flucht- und Rettungsplan



**Verhalten im Brandfall**  
Ruhe bewahren

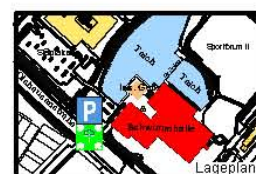
1. Brand melden  
 Feuermelder betätigen oder 112 rufen  
 WGS meldet ?  
 WAG brandet ?  
 WD brandet es ?
2. In Sicherheit bringen  
 Gefährliche Personen warnen  
 Türen schließen  
 Stiegeleitern vermeiden  
 Treppentritte folgen  
 Auf Anweisungen achten
3. Löschversuch unternehmen  
 Feuerlöscher benutzen

**Verhalten im Notfall**  
Ruhe bewahren

1. Alarm melden  
 112 rufen  
 WGS meldet ?  
 WAG ist passiert ?  
 WD ist es passiert ?  
 Sind Menschen in Gefahr ?
2. Sofortmaßnahmen  
 Anweisungen beachten  
 Gefahrenquelle abdecken  
 Erste Hilfe leisten  
 Gefahr beseitigen
3. In Sicherheit bringen  
 Gefahrenquellen  
 Fluchtrouten folgen

**Legende**

- Rettensweg
- Notausgang
- Sammelstelle
- Erste Hilfe
- Brandmelder
- Feuerlöscher
- Standort



CAU zu Kiel  
Sportforum  
Olshausen Str. 72  
24106 Kiel  
Eingangsebene

BMSH  
Zweigniederlassung Kiel  
Stand: Mai 2006